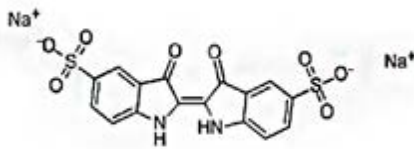


Imagen



Cadena química



Producto	Color hidrosoluble
Color	Azul nº2
Cas n°	860-22-0
Eec n°	E-132
CI	73015
Sustancia química	Sal disódica del ácido 2-(1,3-dihidro-3-oxo-5-sulfo-2H-indol-2ilideno)2,3-dihidro-3-oxo-1H-indol-5-sulfónico
Nombre común	Carmín de Índigo
Descripción	Polvo fino inoloro, color azul oscuro. Libre de impurezas
Características	Pigmento en polvo de un tamaño de partícula menor a 10 micras

	Solubilidad		Dispersabilidad	
	Agua	Alcohol	Aceite	Polvos
Desempeño	Muy buena	Baja	Moderada	Moderada

ANÁLISIS FÍSICO-QUÍMICOS

	Parámetros	
	Mín.	Máx.
Concentración de color (%)	85	****
Material volátil, cloruros y sulfatos incluidos (%)	****	15
Insolubles en agua (%)	****	0.50

ANÁLISIS COMPLEMENTARIOS

	#
Arsénico (mg/kg)	3.00
Plomo (mg/kg)	2.00
Mercurio (mg/kg)	1.00

Condiciones de almacenamiento

Mantener el producto herméticamente cerrado, protegido de rayos solares y humedad a temperatura ambiente

Empaque

Cubeta de polietileno con bolsa de polietileno

Etiquetado

Cada envase deberá tener identificación del contenido: nombre del producto, color, clave, lote y caducidad

Restricciones

Los productos que contengan este colorante deben indicarlo en el etiquetado

Usos comunes

Alimentos, dulces, cosméticos, entre otros

Otras presentaciones

Polvo* / líquido / gel (anti-volátil)

Estatus OGM

Este producto no es OGM

Estatus alérgeno

Libre de alérgenos

Aporte nutrimental

Este producto no aporta valor nutrimental

Kosher

Sí

FECHAS

Caducidad	2 años
Anaquel	2 años

PESOS (CUBETA)

Peso Neto:	5.00 kg
Peso Bruto:	6.30 kg