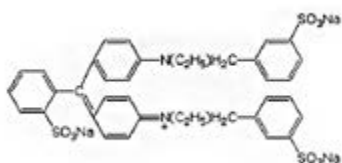


Imagen

Cadena química


Producto	Color hidrosoluble
Color	Azul nº1
Cas n°	2650-18-22
Eec n°	E-133
CI	42090
Sustancia química	Sal disódica de hidróxido de etil-[4-[p-(etil-m-sulfobencil)amino]-(sulfonil)benciliden]-2,5-ciclohexadien-1-[lideno](m-sulfobencil) de amonio
Nombre común	Azul Brillante FCF
Descripción	Polvo fino inoloro, color azul rojizo. Libre de impurezas
Características	Pigmento en polvo de un tamaño de partícula menor a 10 micras

	Solubilidad		Dispersabilidad	
	Agua	Alcohol	Aceite	Polvos
Desempeño	Muy buena	Buena	Moderada	Moderada

ANÁLISIS FÍSICO-QUÍMICOS

	Parámetros	
	Mín.	Máx.
Concentración de color (%)	85	****
Material volátil, cloruros y sulfatos incluidos (%)	****	15
Insolubles en agua (%)	****	0.50

ANÁLISIS COMPLEMENTARIOS

	#
Arsénico (mg/kg)	3.00
Plomo (mg/kg)	2.00
Mercurio (mg/kg)	1.00

Condiciones de almacenamiento

Mantener el producto herméticamente cerrado, protegido de rayos solares y humedad a temperatura ambiente

Empaque

Cubeta de polietileno con bolsa de polietileno

Etiquetado

Cada envase deberá tener identificación del contenido: nombre del producto, color, clave, lote y caducidad

Restricciones

Los productos que contengan este colorante deben indicarlo en el etiquetado

Usos comunes

Alimentos, dulces, cosméticos, entre otros

Otras presentaciones

Polvo* / líquido / gel (anti-volátil)

Estatus OGM

Este producto no es OGM

Estatus alérgeno

Libre de alérgenos

Aporte nutrimental

Este producto no aporta valor nutrimental

Kosher

Sí

FECHAS

Caducidad	2 años
Anaquel	2 años

PESOS (CUBETA)

Peso Neto:	5.00 kg
Peso Bruto:	6.30 kg